

Начальник территориального отдела главного
управления образования
Администрации г. Красноярска по
Октябрьскому району

О.Б.Алиханова

» _____ 2016г.

ПАСПОРТ ДОСТУПНОСТИ
объекта социальной инфраструктуры (ОСИ)
№ _____

1. Общие сведения об объекте

1.1. Наименование (вид) объекта образовательная организация
муниципальное бюджетное образовательное учреждение дополнительного
образования «Детский оздоровительно-образовательный центр № 1»

1.2. Адрес объекта 660028 Красноярский край, г. Красноярск, Октябрьский район,
ул. Мечникова, 53

1.3. Сведения о размещении объекта:

- отдельно стоящее здание 2 этажа, 1016,0 кв.м

- часть здания _____ этажей (или на _____ этаже), _____ кв.м

- наличие прилегающего земельного участка (да, нет); нет кв.м

Свидетельство о государственной регистрации права оперативного управления
24ЕМ № 178863 от 24.02.2016 г.

1.4. Год постройки здания 1954, последнего капитального ремонта нет

1.5. Дата предстоящих плановых ремонтных работ: текущего лето 2016 г.,
капитального _____

сведения об организации, расположенной на объекте

1.6. Название организации (учреждения), (полное юридическое наименование –
согласно Уставу, краткое наименование) муниципальное бюджетное
образовательное учреждение дополнительного образования «Детский
оздоровительно-образовательный центр № 1; МБОУ ДО ДООЦ № 1

1.7. Юридический адрес организации (учреждения) 660130, Красноярский
край, г.Красноярск, Октябрьский район, ул. Гусарова,16

1.8. Основание для пользования объектом (оперативное управление, аренда,
собственность) оперативное управление

1.9. Форма собственности (государственная, негосударственная) муниципальная

1.10. Территориальная принадлежность (федеральная, региональная,
муниципальная) муниципальная

1.11. Вышестоящая организация (наименование) главное управление образования администрации города Красноярска

1.12. Адрес вышестоящей организации, другие координаты 660049 г.Красноярск ул. Карла Маркса, 93

2. Характеристика деятельности организации на объекте (по обслуживанию населения)

2.1 Сфера деятельности (здравоохранение, образование, социальная защита, физическая культура и спорт, культура, связь и информация, транспорт, жилой фонд, потребительский рынок и сфера услуг, другое) Образование

2.2 Виды оказываемых услуг дополнительное образование

2.3 Форма оказания услуг: (на объекте, с длительным пребыванием, в т.ч. проживанием, на дому, дистанционно) на объекте

2.4 Категории обслуживаемого населения по возрасту: (дети, взрослые трудоспособного возраста, пожилые; все возрастные категории) Дети

2.5 Категории обслуживаемых инвалидов: *инвалиды, передвигающиеся на коляске, инвалиды с нарушениями опорно-двигательного аппарата; нарушениями зрения, нарушениями слуха, нарушениями умственного развития* нет

2.6 Плановая мощность: посещаемость (количество обслуживаемых в день), вместимость, пропускная способность 150 чел.

2.7 Участие в исполнении ИПР инвалида, ребенка-инвалида (да, нет) нет

3. Состояние доступности объекта

3.1 Путь следования к объекту пассажирским транспортом

(описать маршрут движения с использованием пассажирского транспорта)

Остановка «Школа» (Дом одежды) на проспекте Свободный, наличие адаптированного пассажирского транспорта к объекту - нет

3.2 Путь к объекту от ближайшей остановки пассажирского транспорта:

3.2.1 расстояние до объекта от остановки транспорта 415 м

3.2.2 время движения (пешком) 10 мин.

3.2.3 наличие выделенного от проезжей части пешеходного пути (да, нет),

3.2.4 Перекрестки: нерегулируемые; *регулируемые, со звуковой сигнализацией, таймером; нет*

3.2.5 Информация на пути следования к объекту: *акустическая, тактильная, визуальная; нет*

3.2.6 Перепады высоты на пути: *есть, нет* (описать _____)

Их обустройство для инвалидов на коляске: *да, нет* (_____)

3.3 Организация доступности объекта для инвалидов – форма обслуживания*

№ п/п	Категория инвалидов	Вариант организации
----------	---------------------	------------------------

	(вид нарушения)	доступности объекта (формы обслуживания)*
1.	Все категории инвалидов и МГН <i>в том числе инвалиды:</i>	ДУ
2	передвигающиеся на креслах-колясках	ВНД
3	с нарушениями опорно-двигательного аппарата	ВНД
4	с нарушениями зрения	ДУ
5	с нарушениями слуха	ДУ
6	с нарушениями умственного развития	ДУ

* - указывается один из вариантов: «А», «Б», «ДУ», «ВНД»

3.4 Состояние доступности основных структурно-функциональных зон

№ п \п	Основные структурно-функциональные зоны	Состояние доступности, в том числе для основных категорий инвалидов**
1	Территория, прилегающая к зданию (участок)	ДУ
2	Вход (входы) в здание	ДП (И)-Г,У ВНД К,О,С
3	Путь (пути) движения внутри здания (в т.ч. пути эвакуации)	ДП-И(Г) ВНД(К,О,С,У)
4	Зона целевого назначения здания (целевого посещения объекта)	ДЧ-И(О,У) ВНД(К,С,Г)
5	Санитарно-гигиенические помещения	ВНД В
6	Система информации и связи (на всех зонах)	ВНД В
7	Пути движения к объекту (от остановки транспорта)	ДУ

** Указывается: ДП-В - доступно полностью всем; ДП-И (К, О, С, Г, У) – доступно полностью избирательно (указать категории инвалидов); ДЧ-В - доступно частично всем; ДЧ-И (К, О, С, Г, У) – доступно частично избирательно (указать категории инвалидов); ДУ - доступно условно, ВНД – временно недоступно

3.5. Итоговое заключение о состоянии доступности ОСИ: Объект признан Временно недоступным для всех категорий инвалидов Объект признан временно недоступным для всех категорий инвалидов.

Для решения вопросов доступности объекта для всех категорий инвалидов на первом этапе необходимо разместить полную информацию об ОСИ от входа на территорию, организовать одно парковочное место для МГН, организовать оказание ситуационной помощи сотрудниками учреждения с закреплением функциональных обязанностей в должностных инструкциях, продумать и обозначить на схемах наиболее оптимальные пути движения к зоне целевого назначения и санитарно-гигиеническим помещениям. В санитарно-гигиенических помещениях установить кнопки вызова персонала, крюки для

костылей и тростей, заменить ингаляторы в кабинках, не позволяющие открывать дверь снаружи.

Для организации условной доступности объекта для инвалидов, передвигающихся на креслах-колясках и инвалидов с нарушением зрения необходимо установить кнопку вызова персонала (переговорное устройство) на входах и организовать помощь сотрудников учреждения при преодолении барьеров на путях движения к зоне целевого назначения и санитарно-гигиеническим помещениям, в т.ч. с использованием технических средств. Для инвалидов с нарушением зрения также необходимо разместить полную информацию о помещениях с дублированием рельефными знаками, с использованием контрастных цветов и тактильных направляющих на всех путях движения, в т.ч. на прилегающей территории объекта.

Для организации полной доступности объекта для инвалидов с патологией опорно-двигательного аппарата необходимо установить нормативные поручни на лестницах, установить поручни в санитарно-гигиеническом помещении (у раковины).

Для организации полной доступности объекта для инвалидов с нарушением слуха необходимо организовать в зале не менее 5 % специально оборудованных мест с возможностью усиления звука и организацией сурдоперевода.

Для организации полной доступности объекта для инвалидов с умственными нарушениями необходимо разместить информацию на ясном языке

4. Управленческое решение

4.1. Рекомендации по адаптации основных структурных элементов объекта

№ № п \п	Основные структурно-функциональные зоны объекта	Рекомендации по адаптации объекта (вид работы)*
1	Территория, прилегающая к зданию (участок)	Ремонт
2	Вход (входы) в здание	Индивидуальное решение с ТСР
3	Путь (пути) движения внутри здания (в т.ч. пути эвакуации)	Индивидуальное решение с ТСР
4	Зона целевого назначения здания (целевого посещения объекта)	Индивидуальное решение с ТСР
5	Санитарно-гигиенические помещения	Ремонт (капитальный)
6	Система информации на объекте (на всех зонах)	Индивидуальное решение с ТСР
7	Пути движения к объекту (от остановки транспорта)	Техническое решение невозможно
8	Все зоны и участки	Индивидуальное решение с ТСР

*- указывается один из вариантов (видов работ): не нуждается; ремонт (текущий, капитальный); индивидуальное решение с ТСР; технические решения невозможны – организация альтернативной формы обслуживания

4.2. период проведения работ 2 года

в рамках исполнения Плана адаптации для МГН объекта

(указывается наименование документа: программы, плана)

4.3 Ожидаемый результат (по состоянию доступности) после выполнения работ по адаптации У-И (К,С); ДП-И (О,Г,У)

Оценка результата исполнения программы, плана (по состоянию доступности)

4.4. Для принятия решения требуется, не требуется (нужное подчеркнуть):

Согласование на комиссии по координации деятельности в сфере обеспечения доступной среды жизнедеятельности для МГН по « Плану адаптации объекта МБОУ ДО ДООЦ № 1 по обеспечению доступности услуг для инвалидов», согласованный путём опроса инвалидов, обследования их в соответствующей обстановке с экспертной оценкой.

Имеется заключение уполномоченной организации о состоянии доступности объекта Красноярской краевой организацией Общероссийской общественной организации инвалидов Всероссийского Ордена Трудового Красного Знамени Общество слепых»-Соглашение № _____ от « _____ » _____ 2016г. прилагается _____ (наименование документа и выдавшей его организации, дата)

4.5. Информация размещена (обновлена) на Карте доступности субъекта Российской Федерации дата doos1.ru.

(наименование сайта, портала)

5. Особые отметки

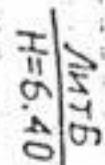
Паспорт сформирован на основании:

1. Анкеты (информации об объекте) от « _____ » _____ 2016 г.,

2. Акта обследования объекта: социальной инфраструктуры к Паспорту доступности ОСИ № _____ от « _____ » _____ 2016г.

3. Решения Комиссии по координации деятельности в сфере обеспечения доступной среды жизнедеятельности для МГН от « _____ » _____ 2016 г.

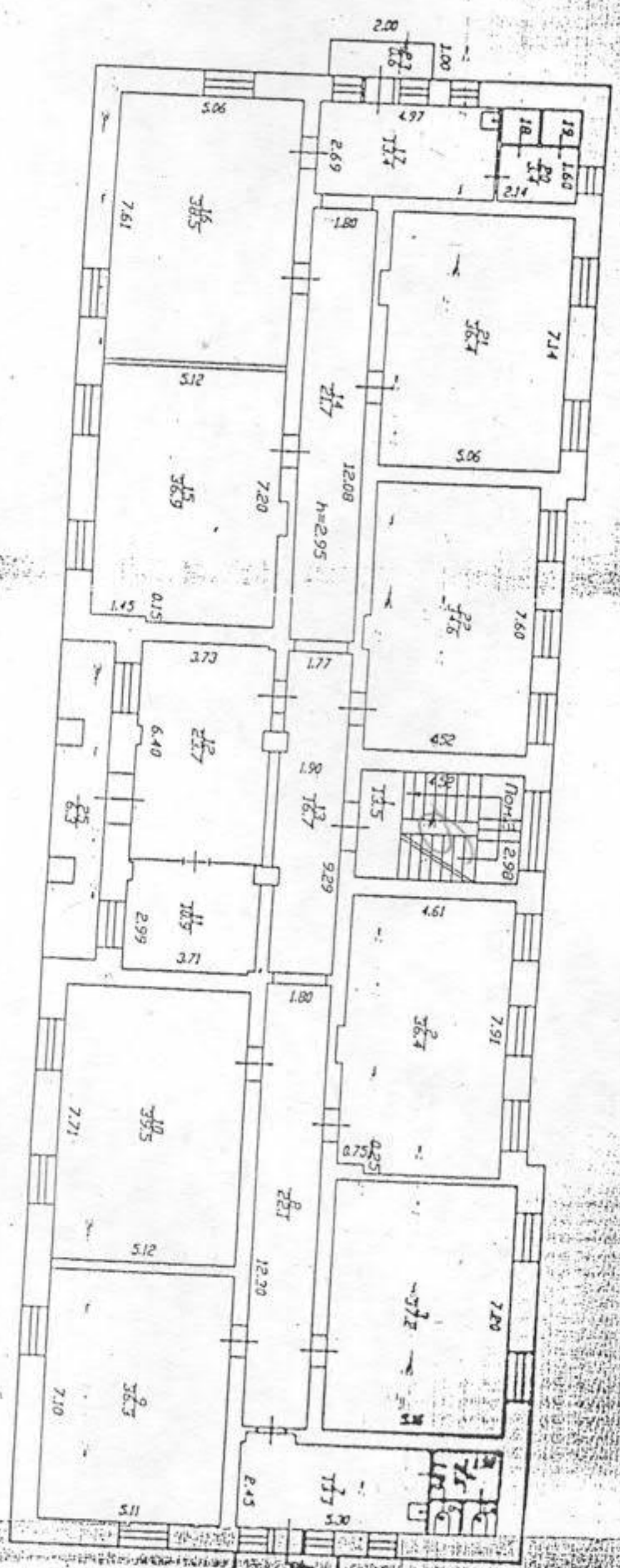
1 3TAX



лист N2	ПОСТОЯННЫЙ НЕХИМЛОЕ ЗАОНИЕ	ПЛАН ПО МОСКВ
ЗАОНИЕ ЛИТ Б ПО УЛ. МЕЧНИКОВО N 53		1:200
ДОТО	Г. КРОСНОЯРСК	ПОДПИ
24.05.07	Исполняющий Инженер А	В.В.

ФЕДЕРАЛЬНОЕ АГЕНСТВО КООРДИНАЦИИ ФЕДЕРАЛЬНОГО ГОССТАТИСТИЧЕСКОГО РОССИЙСКИЙ ГОСУДАРСТВЕННЫЙ ЦЕНТР	ИНВ. N
ОБЪЕКТ НЕДВИЖИМОСТИ ПЯТЬ ПОВЕРХОВЫХ ЭТАЖЕЙ ПО КАДАСТРОВЫМ ДАННЫМ КАДАСТРОВЫЙ ОТДЕЛ	КВОТ N

2 ЭТАЖ



Федеральное агентство по управлению Федеральное государственное учреждение Российский государственный центр экспертизы объектов недвижимости ФГУП «РОСТЕХНАДЗОР» ФИЛИАЛ ПО КРАСНОДАРСКОМУ КРАЮ НЕЖИЛИЩНО-ОТДЕЛЕНИЕ		ИМВ. N КВАРТАЛ N
Лист N3 ПОСТОЯННЫЙ НЕЖИЛИЩНО-ОТДЕЛЕНИЕ ЗАДАНИЕ Лист Б по ул. Мелникова N 53	Лист N3 ПОСТОЯННЫЙ НЕЖИЛИЩНО-ОТДЕЛЕНИЕ ЗАДАНИЕ Лист Б по ул. Мелникова N 53	Масштаб 1:200
Дата 24.05.07 Исполнил Г. Красноярец	Подпись Ирина А. В.	Подпись [Signature]